



Официальный дилер Российского предприятия ЗАО «Фирма Галан»

Время работы: будние дни: с 09:00 до 18:00

суббота с 10:00 до 15:00

выходной: воскресенье

Отдел продаж: Киев (044)578-25-54, (063)578-25-54, Чернигов (0462)933-690, (094)988-46-90

РЕКОМЕНДАЦИИ ПО МОНТАЖУ И ЗАПРАВКЕ СИСТЕМЫ «ГАЛАН»

1. Теплоноситель (на выбор потребителя)

- Антифриз «Поток-Галан» (не автомобильный!!!)
- «Вода питьевая» ГОСТУ 2874-82 (1300 ОМ НА КУБ. СМ)
- Дистиллированная вода

2. Установка параметров тока для котлов «ОЧАГ» (пример)

Мощность котла	Стартовый ток	Максимальный ток
5 кВт (220 В)	10-12 А	23-25 А

Замер производится прибором амперметр - клещи с пределом от 200 А.

3. Долив воды и добавление соли в систему через запорный вентиль № 11 (Добавка соли в пробку заглушки)

4. Заправка системы – принудительно насосом.

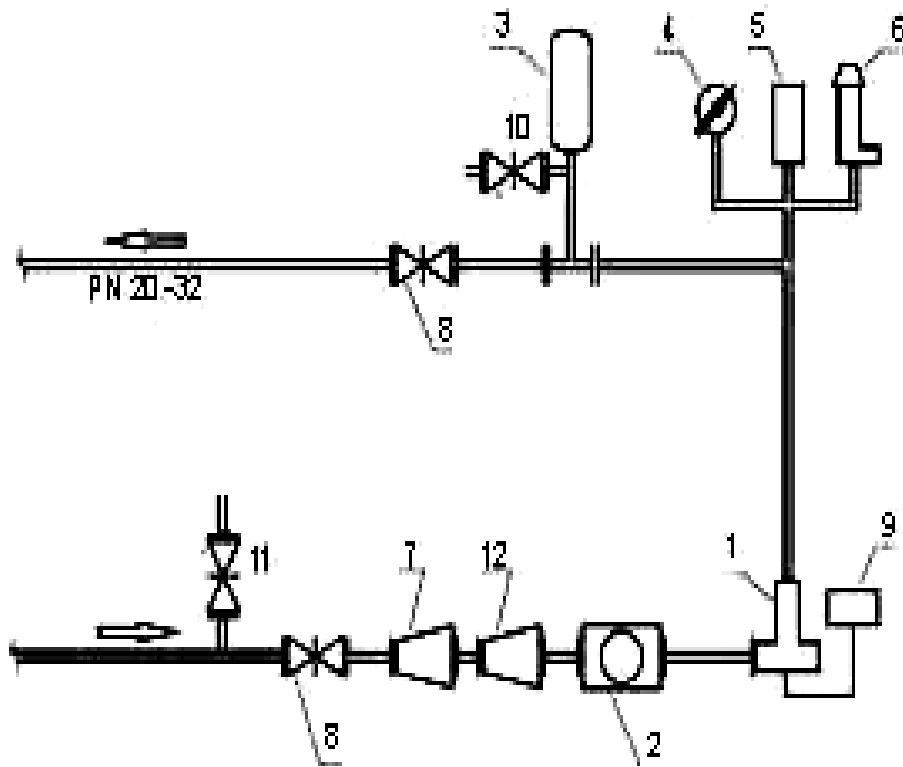
5. Рабочее давление в системе (в холодном состоянии) 1,5 – 1,8атм.

6. Расчет мощности радиаторов:

- 40 Вт/м³ для бытовых помещений,
- 30 Вт/м³ для хозяйственных помещений.



ПРИНЦИПИАЛЬНАЯ СХЕМА ПОДКЛЮЧЕНИЯ КОТЛОВ "ГАЛАН"



- 1- Котел «Галан»
- 2- Циркуляционный насос
- 3- Расширительный бак
- 4- Манометр
- 5- Обезвоздушитель
- 6- Подрывной клапан
- 7- Фильтр грубой очистки
- 8- Запорный вентиль
- 9- Автоматика
- 10- Вентиль для заполнения системы
- 11- Вентиль

сливной
12- Фильтр тонкой очистки «Микроник»